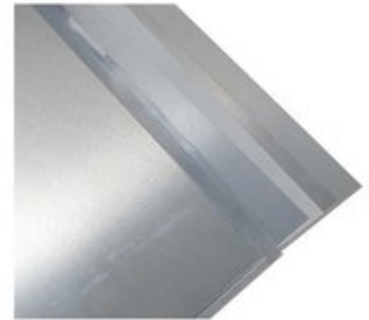


# KIT NO. AF-12 STEEL SHIM STOCK - BROWNELLS AF-12 SHIM STOCK KIT

[Herramientas armero y acces](#) > [Herramientas de instalacion para punto de mira ...](#) > [Scope Shims](#)

## Resuelve la mayoría de los problemas de "Necesito un poco más de metal"

Para el ajuste de la base de la mira, ajuste de la mira, ajuste y verificación del espacio de cabezal, restauración de piezas desalineadas, soldadura para acumulación, plantillas de entrada, espaciadores. ¡Tú lo dices, y en algún momento un shim puede ser utilizado para todo, desde nivelar, medir, hasta reparar! El KIT No. AF-12 consta de una pieza de acero shim stock, 6" x 12" en los siguientes grosores: .001", .0015", .002", .003", .004", .005", .006", .007", .008", .010", .012", .015".



## Atributos

- Nombre: [BROWNELLS AF-12 SHIM STOCK KIT](#)
- Fabricante: [BROWNELLS](#)
- N.º de producto: 080544012
- N.º fabr.: 16680
- Peso de entrega: 0.771kg
- Altura de envío: 23mm
- Ancho de envío: 163mm
- Longitud de envío: 312mm
- UPC: 698158166800

## Detalles del artículo

Hecho en USA

# Índice

- [Página principal](#)
- [Guía de Instrucciones de Seguridad del Producto](#)
- [Sobre nosotros](#)

# Guía de Instrucciones de Seguridad del Producto

## Introducción

Gracias por elegir el KIT No. AF12 STEEL SHIM STOCK de BROWNELLS. Este kit está diseñado para ayudarte a realizar ajustes precisos en tus proyectos. Sin embargo, es importante seguir las pautas de seguridad para garantizar un uso seguro y efectivo. Esta guía proporciona instrucciones y consejos de seguridad para maximizar tu experiencia con el producto.

## Directrices Generales de Seguridad

- Asegúrate de leer todas las instrucciones antes de usar el producto.
- Mantén el kit fuera del alcance de los niños y de grupos vulnerables.
- Utiliza el producto solo para los fines especificados.
- Inspecciona el kit antes de cada uso para detectar daños o defectos.
- Si encuentras alguna pieza dañada, no la uses y contacta a un profesional.

## Precauciones de Seguridad Específicas para el Uso

- Utiliza gafas de seguridad al trabajar con el shim stock para proteger tus ojos de posibles fragmentos.
- Usa guantes de trabajo para evitar cortes o lesiones en las manos.
- Asegúrate de que el área de trabajo esté bien iluminada y libre de obstáculos.
- No utilices el shim stock en condiciones húmedas o mojadas para evitar resbalones.
- Mantén el kit en un lugar seco y fresco cuando no esté en uso.

## Instrucciones para la Instalación y Uso

### 1. Preparación del Área de Trabajo

- Asegúrate de que tu área de trabajo esté limpia y organizada.
- Ten a mano todas las herramientas necesarias para el ajuste.

### 2. Selección del Shim

- El KIT No. AF12 incluye shim stocks de diferentes grosores: .001", .0015", .002", .003", .004", .005", .006", .007", .008", .010", .012", .015".
- Selecciona el grosor adecuado según tus necesidades específicas de ajuste.

### 3. Uso del Shim

- Coloca el shim en la ubicación deseada, asegurándote de que esté alineado correctamente.
- Realiza los ajustes necesarios en la base de la mira o en la pieza que estés trabajando.
- Verifica que el shim esté firmemente en su lugar antes de continuar.

### 4. Verificación

- Después de realizar los ajustes, verifica que todo esté en su lugar y que funcione correctamente.
- Haz pruebas para asegurarte de que el ajuste sea el adecuado.

## Instrucciones de Eliminación

- Cuando ya no necesites el shim stock, deséchalo de manera responsable.
- Consulta las regulaciones locales sobre la eliminación de metales y asegúrate de seguirlas.
- Si es posible, recicla el material en lugar de desecharlo.

## Información de Contacto para Soporte Adicional

Si tienes preguntas o inquietudes sobre el uso del KIT No. AF12, busca un punto de contacto en la UE para obtener asistencia. Es importante que todos los productos tengan un contacto local para cualquier consulta sobre seguridad.

## Conclusión

Siguiendo estas directrices de seguridad y las instrucciones proporcionadas, podrás utilizar el KIT No. AF12 de manera efectiva y segura. Recuerda siempre estar atento a las actualizaciones sobre posibles retiradas de productos y reportar cualquier incidente o producto inseguro a las autoridades correspondientes. Tu seguridad es lo más importante.

# Sobre nosotros

## Brownells Iberica

**Brownells Iberica - El mayor proveedor de accesorios para el Tiro, Piezas y herramientas del armero.**

Ibérica de Armerías S.C.C.L.&nbsp;  
Poligon Industrial Molí D'En Xec  
&nbsp;  
C/ Barneda, 30  
&nbsp;  
08291&nbsp;Ripollet (Barcelona).  
&nbsp;

[www.brownells.es](http://www.brownells.es)