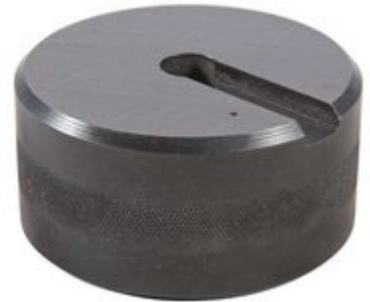


# REVOLVER FITTERS BENCH BLOCK - BROWNELLS REVOLVER FITTERS BENCH BLOCK

[Herramientas armero y acces](#) > [Herramientas generales para armeros](#) > [Bench Blocks](#)

Dos agujeros y una ranura proporcionan una superficie sólida para golpear pasadores y pulir.



## Atributos

- Nombre: [BROWNELLS REVOLVER FITTERS BENCH BLOCK](#)
- Fabricante: [BROWNELLS](#)
- N.º de producto: 080631000
- N.º fabr.: 99037
- Tipo de arma: Universal Handguns
- Peso de entrega: 0.703kg
- Altura de envío: 43mm
- Ancho de envío: 91mm
- Longitud de envío: 91mm
- UPC: 050806019928

## Detalles del artículo

Hecho en USA

# Índice

- [Página principal](#)
- [REVOLVER FITTERS BENCH BLOCK Guía de Instrucciones de Seguridad](#)
- [Sobre nosotros](#)

# REVOLVER FITTERS BENCH BLOCK Guía de Instrucciones de Seguridad

## Introducción

Gracias por elegir el REVOLVER FITTERS BENCH BLOCK de Brownells. Esta guía proporciona instrucciones y pautas de seguridad esenciales para garantizar el uso seguro y efectivo de tu producto. Por favor, lee este documento cuidadosamente antes de usar el banco de trabajo.

## Directrices Generales de Seguridad

- Siempre inspecciona el banco de trabajo en busca de daños o defectos antes de usarlo.
- Asegúrate de que el área de trabajo esté limpia y libre de peligros.
- Mantén el banco de trabajo fuera del alcance de los niños y personas vulnerables.
- Usa el banco de trabajo solo para su propósito previsto.
- Usa el equipo de protección personal (EPP) adecuado, como gafas de seguridad y guantes, al usar el banco de trabajo.
- Asegúrate de que todas las herramientas y materiales estén debidamente asegurados antes de usarlos.
- Sigue todas las regulaciones locales relacionadas con el manejo y la eliminación de materiales.

## Precauciones de Seguridad Específicas para el Uso

- Al golpear pasadores, asegúrate de que tus manos estén alejadas del área donde se golpearán los pasadores.
- Usa el banco de trabajo sobre una superficie estable para evitar deslizamientos o vuelcos.
- Evita usar fuerza excesiva al pulir o golpear pasadores, ya que esto puede causar accidentes o daños.
- No intentes modificar o reparar el banco de trabajo tú mismo. Contacta a un profesional si se necesitan reparaciones.
- Si notas ruidos inusuales o problemas durante el uso, detente inmediatamente e inspecciona el banco de trabajo.

## Instrucciones para la Instalación y Uso

### 1. Preparación:

- Coloca el banco de trabajo sobre una superficie plana y estable.
- Asegúrate de que el área esté bien iluminada y libre de distracciones.

### 2. Uso del Banco de Trabajo:

- Posiciona el objeto en el que estás trabajando de manera segura sobre el banco de trabajo.
- Para golpear pasadores, alinea el pasador con el agujero y usa un martillo para golpear el pasador suavemente.
- Para pulir, utiliza herramientas y materiales de pulido apropiados, asegurándote de que sean compatibles con el banco de trabajo.

### 3. Cuidado Posterior al Uso:

- Limpia el banco de trabajo después de cada uso para eliminar cualquier residuo o suciedad.
- Almacena el banco de trabajo en un lugar seco para prevenir daños.

## Instrucciones de Eliminación

- Desecha el banco de trabajo de acuerdo con las regulaciones locales de eliminación de residuos.
- Si el banco de trabajo está dañado más allá de la reparación, asegúrate de que se elimine de manera segura para prevenir lesiones a otros.

## Información de Contacto para Soporte Adicional

Para cualquier consulta o soporte relacionado con el REVOLVER FITTERS BENCH BLOCK, por favor consulta la información de contacto del fabricante proporcionada con tu producto. Es importante que te comuniques para obtener asistencia si tienes alguna preocupación sobre la seguridad o funcionalidad del banco de trabajo.

Gracias por tu atención a estas instrucciones de seguridad. Tu seguridad es nuestra prioridad.

# Sobre nosotros

## Brownells Iberica

**Brownells Iberica - El mayor proveedor de accesorios para el Tiro, Piezas y herramientas del armero.**

Ibérica de Armerías S.C.C.L.&nbsp;  
Poligon Industrial Molí D'En Xec  
&nbsp;  
C/ Barneda, 30  
&nbsp;  
08291&nbsp;Ripollet (Barcelona).  
&nbsp;

[www.brownells.es](http://www.brownells.es)