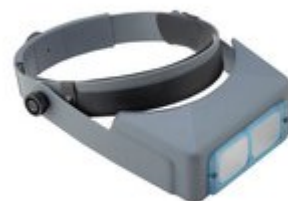


NO. 3 1.75X MAGNIFICATION OPTICAL GLASS

[Herramientas armero y acces](#) > [Herramientas generales para armeros](#) > [Viseras y Lupas](#)

Diadema Continua; Ajustable por Dial

DIADORA AJUSTABLE CON CABEZAL CONTINUO - Diseñado especialmente para ajustarse. Un simple giro del dial de ajuste cambia el tamaño de la cabeza. El mecanismo sellado es auto-bloqueante y sin problemas. Proporciona un mejor equilibrio y aún más comodidad. SE INCLINA - Los pivotes ajustables hacen que el OptiVISOR sea único y el más práctico de los aumentadores. Se mantiene arriba, fuera del camino de la visión normal cuando no está en uso, y está al alcance de tu mano cuando lo necesitas para una claridad aumentada y precisa. CABEZAL CONFORMABLE - De material ABS eléctricamente no conductor. Diseñado para ajustarse y localizar el visor en una posición natural y cómoda. Peso total de solo 4 oz. Tan ligero que apenas sabes que está ahí. CINTURÓN DE CUERO ORIGINAL - Acolchado con fieltro ortopédico, haciendo que el OptiVISOR sea el aumentador más cómodo de usar. VISOR DE ABS DE ALTO IMPACTO - Este material resistente y duradero es prácticamente indestructible, pero siempre mantiene su apariencia nueva. LENTES DE VIDRIO ÓPTICO - Moldeadas y pulidas a estándares ópticos de precisión. Bordes biselados y montadas en marcos de plástico intercambiables. Cinco potencias prismáticas científicamente calculadas están disponibles para usar con cualquier OptiVISOR SE AJUSTA SOBRE GAFAS REGULARES - No necesitas quitártelas con el OptiVISOR.



Atributos

- Nombre: [OPTIVISOR NO. 3 1.75X MAGNIFICATION OPTICAL GLASS](#)
- Fabricante: [OPTIVISOR](#)
- N.º de producto: 255003000
- N.º fabr.: DA-3
- Peso de entrega: 0.204kg
- Altura de envío: 56mm
- Ancho de envío: 206mm
- Longitud de envío: 257mm
- UPC: 633096000489

Detalles del artículo

Hecho en USA

Índice

- [Página principal](#)
- [Guía de Instrucciones de Seguridad del OPTIVISOR No. 3](#)
- [Sobre nosotros](#)

Guía de Instrucciones de Seguridad del OPTIVISOR No. 3

Introducción

Gracias por elegir el OPTIVISOR No. 3 con lentes de vidrio óptico de 1.75X de aumento. Esta guía proporciona instrucciones y recomendaciones de seguridad esenciales para asegurar un uso seguro y efectivo de tu lupa. Por favor, lee esta guía cuidadosamente antes de usar el producto.

Directrices Generales de Seguridad

- Siempre utiliza el OPTIVISOR como se pretende para evitar accidentes o lesiones.
- Asegúrate de que la lupa esté en buenas condiciones antes de cada uso. Inspecciona si hay grietas o daños.
- Mantén el OPTIVISOR fuera del alcance de los niños para prevenir mal uso o accidentes.
- Si experimentas molestias o problemas de visión mientras usas el OPTIVISOR, interrumpe su uso de inmediato y consulta a un profesional.
- Sigue todas las regulaciones locales sobre el uso y la eliminación de productos ópticos.

Precauciones de Seguridad Específicas para el Uso

- **Ajuste de la Banda para la Cabeza:** Ajusta siempre la banda para la cabeza para que se ajuste cómodamente y de manera segura antes de usar. Una banda suelta puede hacer que la lupa se deslice o caiga.
- **Evitar la Luz Solar Directa:** No uses el OPTIVISOR bajo la luz solar directa durante períodos prolongados, ya que esto puede causar sobrecalentamiento o incomodidad.
- **Limpieza de Lentes:** Utiliza un paño suave y sin pelusa para limpiar las lentes de vidrio óptico. Evita usar productos químicos agresivos o materiales abrasivos que puedan rayar las lentes.
- **Uso de Gafas:** Si usas gafas recetadas, asegúrate de que se ajusten cómodamente debajo del OPTIVISOR. El dispositivo está diseñado para usarse sobre gafas regulares.
- **Almacenamiento:** Guarda el OPTIVISOR en un lugar seco cuando no esté en uso. Evita exponerlo a temperaturas extremas o humedad.

Instrucciones para la Instalación y Uso

1. Ajuste de la Banda para la Cabeza:

- Localiza el dial de ajuste en la banda para la cabeza.
- Gira el dial para aumentar o disminuir el tamaño de la banda, asegurando un ajuste ceñido en tu cabeza.
- Prueba el ajuste sacudiendo suavemente la cabeza; la lupa debe permanecer en su lugar de manera segura.

2. Uso de la Lupa:

- Coloca el OPTIVISOR cómodamente sobre tu cabeza, asegurando que las lentes de vidrio óptico estén alineadas con tus ojos.
- Inclina la lupa hacia abajo cuando necesites usarla, y hacia arriba cuando necesites tu visión normal.
- Ajusta el ángulo del visor utilizando los pivotes ajustables para mayor comodidad de visualización.

3. Limpieza de las Lentes:

- Usa un paño suave y seco para limpiar las lentes antes y después de cada uso.
- Si es necesario, humedece ligeramente el paño con agua para una limpieza más a fondo, pero asegúrate de que las lentes estén secas antes de almacenarlas.

4. Reemplazo de Lentes:

- Si necesitas cambiar las lentes de aumento, retira cuidadosamente las lentes viejas de los marcos de plástico.
- Inserta las nuevas lentes en los marcos, asegurando que estén colocadas correctamente y de forma segura.

Instrucciones de Eliminación

- Desecha el OPTIVISOR de acuerdo con las regulaciones locales de gestión de residuos.
- No deseches el producto en la basura doméstica regular. En su lugar, verifica si hay programas de reciclaje que acepten productos ópticos.
- Si el producto está dañado más allá de la reparación, asegúrate de que se elimine de manera segura para prevenir cualquier peligro potencial.

Información de Contacto para Soporte Adicional

Para cualquier pregunta o inquietud sobre el OPTIVISOR, consulta el sitio web del fabricante o los recursos de servicio al cliente para obtener asistencia.

Sobre nosotros

Brownells Iberica

Brownells Iberica - El mayor proveedor de accesorios para el Tiro, Piezas y herramientas del armero.

Ibérica de Armerías S.C.C.L.
Poligon Industrial Molí D'En Xec

C/ Barneda, 30

08291 Ripollet (Barcelona).

www.brownells.es