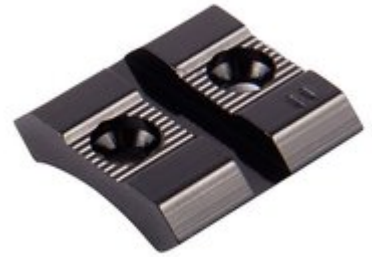


TOP MOUNT BASES - #11-#62 - WEAVER #11 BASE

[Optica](#) > [Anillas, monturas y bases](#) > [Bases para Arma larga](#)

Bases de Una y Dos Piezas para Rifles, Escopetas y Pistolas

Las bases de aluminio ligeras se adaptan a una amplia gama de rifles modernos y antiguos, además de escopetas y pistolas de largo alcance. Se venden por separado; ordena la base delantera y trasera. Haz clic aquí para encontrar la base adecuada para el modelo de tu rifle. Bases de una pieza y conjuntos de pares de bases disponibles para algunos modelos. Los conjuntos de pares de bases están marcados con * o **. Ver más modelos: #68 a #604.



Atributos

- Nombre: [WEAVER #11 BASE](#)
- Fabricante: [WEAVER](#)
- N.º de producto: 955010011
- N.º fabr.: 48011
- Color: Black
- Estilo: Weaver-Style Bases,Front Base,Rear Base
- Material: Aluminio
- Modelo: 1885 Hi-Wall,29 round barrel,30,317,40,45,720,730,810,Remington 30 Style,RM7,322
- Numero de bases: 1-Piece
- Tipo de arma: Browning,Enfield,H&R,Mossberg,Remington,Savage Arms,Westernfield
- Peso de entrega: 0.009kg
- Altura de envío: 5mm
- Ancho de envío: 18mm
- Longitud de envío: 173mm
- UPC: 076683480118

Detalles del artículo

Hecho en USA

Índice

- [Página principal](#)
- [Guía de Instrucciones de Seguridad para las Bases TOP MOUNT #11#62 WEAVER #11](#)
- [Sobre nosotros](#)

Guía de Instrucciones de Seguridad para las Bases TOP MOUNT #11#62 WEAVER #11

Introducción

Gracias por elegir las Bases TOP MOUNT #11#62 WEAVER #11. Este producto está diseñado para ofrecer un soporte seguro y confiable para tus rifles, escopetas y pistolas de largo alcance. Es importante seguir las instrucciones de seguridad para garantizar un uso adecuado y seguro del producto.

Directrices Generales de Seguridad

- Asegúrate de que el área de trabajo esté limpia y libre de obstáculos antes de instalar las bases.
- Utiliza solo herramientas adecuadas y en buen estado para la instalación.
- Mantén el producto fuera del alcance de niños y mascotas.
- Inspecciona las bases antes de cada uso para detectar cualquier signo de daño o desgaste.
- Si encuentras algún defecto, no uses el producto y contacta al fabricante.

Precauciones de Seguridad Específicas para el Uso

- Asegúrate de que las bases estén correctamente instaladas antes de usar el rifle.
- Verifica que las bases sean compatibles con tu modelo de rifle.
- No sobrecargues las bases con accesorios que excedan su capacidad de carga.
- Nunca dispares con el rifle apuntando hacia ti o hacia otros.
- Usa siempre protección ocular y auditiva al disparar.

Instrucciones para la Instalación y Uso

1. Preparación:

- Reúne todas las herramientas necesarias: destornillador, llaves y las bases.
- Asegúrate de que el rifle esté descargado y en una superficie estable.

2. Instalación:

- Localiza los puntos de montaje en tu rifle.
- Coloca la base delantera en el punto de montaje correspondiente y asegúrala con los tornillos provistos.
- Repite el proceso para la base trasera.
- Asegúrate de que ambas bases estén firmemente sujetas y alineadas.

3. Uso:

- Una vez instaladas las bases, monta la mira o el accesorio correspondiente según las instrucciones del fabricante.
- Realiza una prueba de estabilidad antes de usar el rifle.

Instrucciones de Eliminación

- Cuando decidas desechar las bases, asegúrate de hacerlo de manera responsable.
- Consulta las regulaciones locales sobre el reciclaje de metales.
- No arrojes las bases en la basura común.

Información de Contacto para Soporte Adicional

Si necesitas más información o asistencia, consulta con el fabricante o el distribuidor autorizado.

Recuerda que la seguridad es lo más importante. Sigue estas instrucciones y disfruta de un uso seguro de tus Bases TOP MOUNT #11#62 WEAVER #11.

Sobre nosotros

Brownells Iberica

Brownells Iberica - El mayor proveedor de accesorios para el Tiro, Piezas y herramientas del armero.

Ibérica de Armerías S.C.C.L.
Poligon Industrial Molí D'En Xec

C/ Barneda, 30

08291 Ripollet (Barcelona).

www.brownells.es